

表示設定器付
デジタルマスフローコントローラ

2000 series



【製品の特徴】

- 表示設定器一体型
- 単電源24VDC駆動
- RS485通信機能
- 積算機能
- 流量上下限アラーム機能

仕様

型式	マスフローコントローラ C2005 マスフローメーター M2005	マスフローコントローラ C2020 マスフローメーター M2020
測定ガス(気体)	空気,窒素,二酸化炭素,アルゴン,水素,酸素,ヘリウム等	
バルブタイプ	ノーマルクローズ	
流量レンジ*	10,20,30,50,100,200,300,500sccm 1,2,3,5SLM	10SLM
流量制御範囲	2-100% F. S.	
流量精度	± 1%F. S. (精度保証範囲: 15-35°C)	
再現性	± 0.2%F. S.	
応答速度	2秒以内	
動作圧力範囲	50-300kPa(G)	100-300kPa(G)
耐圧	1MPa (G)	
外部リーク	1 × 10 ⁻⁷ Pa・m ³ /sec (He)以下	
使用温度範囲	5-50°C 85% RH 以下	
接ガス部材質	SUS316, PTFE, フッ素ゴム	
シール部材質	フッ素ゴム	
流量設定	デジタル / アナログ	: 0.1-5VDC ・ 4.3-20mA
流量出力	アナログ : 0-5VDC ・ 4-20mA	
標準継手**	1/4in. SWL (相当品), ワンタッチ継手	
駆動電源	+24VDC (DC22.8V-25.2V: 500mA以上)	
通信方式	・アナログ0-5VDC / 4-20mA(任意切替)	・デジタル RS485
コネクタ	アンフェノール・ハーフピッチコネクタ 20ピン	

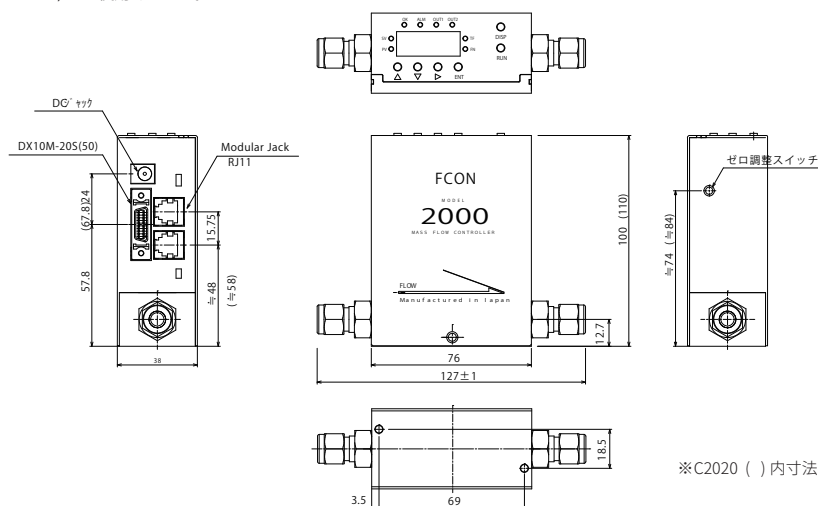
*流量 (SCCM / SLM) は 0°C, 101.3kPa abs.(1atm) 換算校正です。

** その他の継手についてはお問合せください。

***ACアダプタは付属しておりません。使用する場合は、+24VDC,500mA 以上の

ACアダプタ (φ2.1 プラグ・センタープラス) をご使用ください。

寸法図



C2005 - 4S2 - 5L - N2

1.タイプ	
C	マスフローコントローラ
M	マスフローメーター

2.シリーズ	
2005	10sccm-5SLM
2020	10SLM

3.継手	
4S2	1/4in.SWL(相当品)
KQ2	ワンタッチ継手

4.フルスケール(例)	
10	10sccm
5L	5SLM
10L	10SLM

5.ガス種類	
N2, Air, Ar, O2, H2, He, CO2 等	

*その他の継手はお問い合わせください。
**フルスケール流量は一例です。