

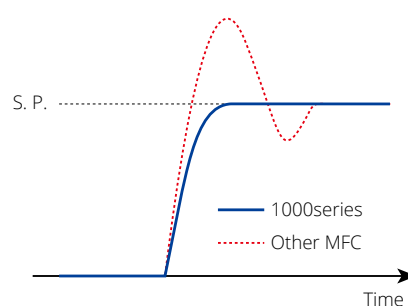
ローコストマスフローコントローラ

1000Series



製品の特徴

- 気体用低コスト流量制御機器
- ローコスト&簡単操作
- 最大フルスケール流量：20 SLM
- フローサージを抑制
- 流量設定／出力信号：0-5V



*流量制御開始時のフローサージを抑制します。

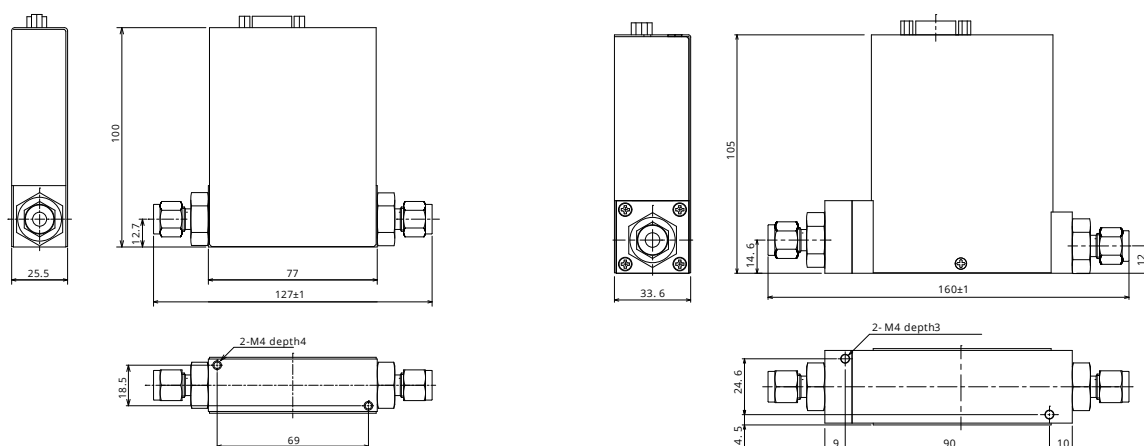
仕様

型式	C1000series (マスフローコントローラ) / M1000series (マスフローメータ)
測定ガス	気体 (例: 空気, 窒素, 二酸化炭素, アルゴン, 水素, ヘリウム, メタン, 酸素など)
バルブタイプ	ノーマルオープン
流量レンジ *	10SCCM-20SLM
流量制御範囲	5-100% F. S.
流量精度	± 2%F. S. (動作保証範囲: 15-35°C)
再現性	± 0.2%F. S.
応答速度	6 秒以下
動作圧力範囲	50-300kPa
耐圧	1MPa (G)
外部リーク	$1 \times 10^{-7} \text{Pa} \cdot \text{m}^3/\text{sec}$ (He)
使用温度範囲	5-50°C 85% RH 以下
接ガス部材質	SUS316, PTFE, フッ素ゴム
シール部材質	フッ素ゴム
流量設定信号	0.25-5VDC
流量出力信号	0-5VDC
標準継手 **	1/4in. SWL (相当品), ワンタッチ継手
駆動電源	+15VDC ± 5% 60mA, -15VDC ± 5% 150mA
通信方式	アナログ 0-5VDC
コネクタ	9pin D-sub オス

*流量 (SCCM, SLM) は 0°C, 101.3kPa abs. (1atm) 換算校正です。

**その他の継手はお問い合わせください。

寸法図



C1005/M1005

面間距離

1/4in. SWL (相当品) : 127mm
ワンタッチ継手 : 137mm

C1020/M1020

面間距離

1/4in. SWL (相当品) : 160mm
ワンタッチ継手 : 169mm

型式

C 1005 - **4S2** - **1L** - **N2**

1 2 3 4 5

1. タイプ

C : マスフローコントローラ
M : マスフローメータ

3. 継手*

4S2 : 1/4in. SWL (相当品)
KQ2 : ワンタッチ継手

5. ガス種類

例 : N2

2. シリーズ

1005 : 10SCCM - 5SLM
1020 : 5SLM - 20SLM

4. フルスケール**

50 : 50SCCM
5L : 5SLM

*その他の継手はお問い合わせください。

**フルスケール流量は一例です。